

รายงานสถิติเกี่ยวกับการติดตั้งระบบ GPS

ณ วันที่ 16 มีนาคม 2565

1. จำนวนผู้ให้บริการ GPS ที่เชื่อมต่อข้อมูลกับกรมการขนส่งทางบก 199 ราย
 2. จำนวนผู้ให้บริการ GPS และจำนวนรุ่น GPS ที่ได้รับการรับรองจากกรม

จำนวนผู้ให้บริการ GPS ที่ได้รับการรับรองจากกรม(ราย)	จำนวนรุ่น GPS ที่ได้รับการรับรองจากกรม (รุ่น)
153	531

3. จำนวนรถที่เชื่อมต่อข้อมูลกับศูนย์ GPS

รถโดยสารประจำทาง	รถโดยสารไม่ประจำทาง	รถบรรทุกไม่ประจำทาง	รถบรรทุกส่วนบุคคล	รถอื่นๆ	รวม
20,586	47,325	148,130	252,577	43,644	512,262

4. จำนวนรถที่ต้องติดตั้ง GPS และที่ติดตั้ง GPS แล้ว

ประเภทรถ	จำนวนรถที่ต้องติดตั้ง GPS (คัน)	จำนวนรถที่ติดตั้ง GPS แล้ว (คัน)	รถที่ติดตั้ง GPS แล้ว (ร้อยละ)	ความเร็วเกิน (คัน)	ร้อยละของรถที่ใช้ความเร็วเกิน	ความเร็วสูงสุด (กม./ชม.)	ความเร็วเกินเฉลี่ย (กม./ชม.)
รถโดยสาร							
•ประจำทาง	16,302	13,291	81.53	25	0.19	123	105.96
- หมวด 1	4,384	2,307	52.62				
- หมวด 2	5,900	5,416	91.80				
- หมวด 3	6,018	5,568	92.52				
•ไม่ประจำทาง	47,325	47,325	100.00	43	0.09	128	106.41
รวมรถโดยสาร	63,627	60,616	95.27	68	0.11		106.24
รถบรรทุก							
•ไม่ประจำทาง	155,575	148,130	95.21	91	0.06	124	107.09
•ส่วนบุคคล	252,577	252,577	100.00	51	0.02	127	106.14
รวมรถบรรทุก	408,152	400,707	98.18	142	0.04		106.75
รวมทั้งหมด	471,779	461,323	97.78	210	0.05		106.59

5. จำนวนรถตู้โดยสารที่ต้องติดตั้ง GPS และที่ติดตั้ง GPS แล้ว

ประเภทรถ	จำนวนรถที่ต้องติดตั้ง GPS (คัน)	จำนวนรถที่ติดตั้ง GPS แล้ว (คัน)	รถที่ติดตั้ง GPS แล้ว (ร้อยละ)	ความเร็วเกิน (คัน)	ร้อยละของรถที่ใช้ความเร็วเกิน	ความเร็วสูงสุด (กม./ชม.)	ความเร็วเกินเฉลี่ย (กม./ชม.)
•ประจำทาง	8,010	5,634	70.34				
- หมวด 1	2,651	1,473	55.56				
- หมวด 2	2,426	1,966	81.04	14	0.71	123	105.57
- หมวด 3	2,933	2,195	74.84				
•ไม่ประจำทาง	23,054	19,593	84.99				
รวมทั้งหมด	31,064	25,227	81.21				

6. จำนวนรถโดยสาร 2 ชั้น ที่ต้องติดตั้ง GPS และที่ติดตั้ง GPS แล้ว

ประเภทรถ	จำนวนรถที่ต้องติดตั้ง GPS (คัน)	จำนวนรถที่ติดตั้ง GPS แล้ว (คัน)	รถที่ติดตั้ง GPS แล้ว (ร้อยละ)	ความเร็วเกิน (คัน)	ร้อยละของรถที่ใช้ความเร็วเกิน	ความเร็วสูงสุด (กม./ชม.)	ความเร็วเกินเฉลี่ย (กม./ชม.)
•ประจำทาง	1,180	1,105	93.64	0	0.00	0	0.00
•ไม่ประจำทาง	4,760	3,876	81.43	0	0.00	0	0.00
•ส่วนบุคคล	31	13	41.94	0	0.00	0	0.00
รวมทั้งหมด	5,971	4,994	83.64	0	0.00		0.00

7. จำนวนรถพยาบาลที่เชื่อมต่อข้อมูลกับศูนย์ GPS

หน่วย : คัน

รย.1	รย.2	รย.3	รวม
951	182	15	1,148

รายงานสถิติการกระทำความผิดจากระบบ GPS รถทุกประเภททั่วประเทศ

เดือน มีนาคม 2565

หน่วย : คัน

วันที่		1 มี.ค.	2 มี.ค.	3 มี.ค.	4 มี.ค.	5 มี.ค.	6 มี.ค.	7 มี.ค.	8 มี.ค.	9 มี.ค.	10 มี.ค.	11 มี.ค.	12 มี.ค.	13 มี.ค.	14 มี.ค.	15 มี.ค.	16 มี.ค.	ค่าเฉลี่ยจำนวนรถ ที่กระทำความผิด	
รถโดยสาร	ประจำทาง	ความเร็วเกิน	18	23	13	26	24	26	25	28	21	30	26	17	24	30	28	25	24
		ไม่แสดงตน	1,414	1,434	1,476	1,506	1,374	1,307	1,480	1,414	1,432	1,447	1,419	1,258	1,283	1,468	1,393	1,359	1,404
		ชั่วโมงการทำงานเกิน	1,557	1,438	1,375	1,631	1,538	1,400	1,675	1,614	1,533	1,066	941	1,275	1,201	1,329	1,107	1,137	1,364
	ไม่ประจำทาง	ความเร็วเกิน	49	65	47	70	67	42	59	54	74	66	65	47	47	50	52	43	56
		ไม่แสดงตน	2,278	2,294	2,256	2,396	1,933	1,356	2,299	2,219	2,322	2,289	2,340	1,931	1,447	2,256	2,257	2,242	2,132
		ชั่วโมงการทำงานเกิน	359	322	352	428	496	497	442	384	336	278	334	563	595	476	341	395	412
	ส่วนบุคคล	ความเร็วเกิน	4	4	3	6	5	2	6	3	3	5	2	5	2	2	2	2	4
		ไม่แสดงตน	9	14	16	14	13	6	13	11	12	14	16	13	10	14	14	14	13
		ชั่วโมงการทำงานเกิน	2	2	0	1	0	0	0	1	0	1	1	1	0	0	1	0	1
รถบรรทุก	ไม่ประจำทาง	ความเร็วเกิน	88	93	78	84	82	65	55	80	83	75	75	81	57	74	75	91	77
		ไม่แสดงตน	34,400	34,410	34,898	34,373	31,469	21,736	31,911	34,742	35,316	35,437	34,998	32,138	22,389	32,429	35,295	35,367	32,582
		ชั่วโมงการทำงานเกิน	26,859	26,571	26,623	26,427	25,954	21,693	23,383	27,957	26,985	24,642	24,545	26,578	22,108	24,003	26,445	27,731	25,532
	ส่วนบุคคล	ความเร็วเกิน	46	46	53	46	54	45	57	49	66	54	54	50	45	53	50	51	51
		ไม่แสดงตน	23,065	22,747	23,008	22,716	22,431	17,844	22,259	21,266	21,881	21,996	22,260	21,897	17,345	21,801	22,320	22,004	21,678
		ชั่วโมงการทำงานเกิน	11,908	11,004	10,810	11,304	12,197	10,812	11,806	11,293	10,802	9,244	9,377	12,360	11,237	12,208	10,971	11,229	11,160

รายงานสถิติการกระทำความผิดจากระบบ GPS รถทุกประเภท ทั่วประเทศ

เดือน มีนาคม 2565

หน่วย : ร้อยละ

วันที่		1 มี.ค.	2 มี.ค.	3 มี.ค.	4 มี.ค.	5 มี.ค.	6 มี.ค.	7 มี.ค.	8 มี.ค.	9 มี.ค.	10 มี.ค.	11 มี.ค.	12 มี.ค.	13 มี.ค.	14 มี.ค.	15 มี.ค.	16 มี.ค.	ค่าเฉลี่ยร้อยละรถ ที่กระทำความผิด		
รถโดยสาร	ประจำทาง	ความเร็วเกิน	0.12	0.15	0.09	0.17	0.16	0.17	0.16	0.18	0.14	0.23	0.40	0.12	0.16	0.20	0.26	0.19	0.17	
		ไม่แสดงตน	9.31	9.45	9.72	9.93	9.06	8.62	9.76	9.33	9.84	11.17	21.62	8.79	8.49	9.71	13.18	10.22	10.04	
		ชั่วโมงการทำงานเกิน	10.26	9.47	9.06	10.75	10.14	9.23	11.05	10.65	10.54	8.23	14.34	8.91	7.94	8.79	10.47	8.55	9.75	
	ไม่ประจำทาง	ความเร็วเกิน	0.10	0.14	0.10	0.15	0.14	0.09	0.12	0.11	0.16	0.14	0.14	0.10	0.10	0.11	0.11	0.09	0.12	
		ไม่แสดงตน	4.79	4.82	4.74	5.04	4.07	2.85	4.84	4.67	4.89	4.82	4.93	4.07	3.05	4.76	4.77	4.74	4.49	
		ชั่วโมงการทำงานเกิน	0.75	0.68	0.74	0.90	1.04	1.05	0.93	0.81	0.71	0.59	0.70	1.19	1.25	1.00	0.72	0.83	0.87	
รถบรรทุก	ไม่ประจำทาง	ความเร็วเกิน	0.06	0.06	0.05	0.06	0.06	0.04	0.04	0.05	0.06	0.05	0.05	0.05	0.04	0.05	0.05	0.06	0.05	
		ไม่แสดงตน	23.33	23.34	23.67	23.30	21.32	14.70	21.58	23.49	23.89	23.97	23.65	21.72	15.12	21.90	23.84	23.88	22.04	
		ชั่วโมงการทำงานเกิน	18.22	18.02	18.06	17.91	17.59	14.67	15.81	18.90	18.26	16.67	16.59	17.96	14.93	16.21	17.86	18.72	17.27	
	ส่วนบุคคล	ความเร็วเกิน	0.02	0.02	0.02	0.02	0.02	0.02	0.02	0.02	0.03	0.02	0.02	0.02	0.02	0.02	0.02	0.02	0.02	0.02
		ไม่แสดงตน	9.14	9.01	9.12	9.00	8.88	7.07	8.82	8.42	8.66	8.71	8.81	8.67	6.87	8.63	8.84	8.71	8.58	
		ชั่วโมงการทำงานเกิน	4.72	4.36	4.28	4.48	4.83	4.28	4.68	4.47	4.28	3.66	3.71	4.89	4.45	4.83	4.34	4.45	4.42	
ค่าเฉลี่ยรวม รถทุกประเภท	ความเร็วเกิน	0.04	0.05	0.04	0.05	0.05	0.04	0.04	0.05	0.05	0.05	0.05	0.04	0.04	0.04	0.04	0.05	0.05		
	ไม่แสดงตน	13.22	13.16	13.32	13.18	12.36	9.12	12.51	12.88	13.18	13.27	13.42	12.38	9.17	12.51	13.36	13.22	12.52		
	ชั่วโมงการทำงานเกิน	8.79	8.50	8.46	8.60	8.68	7.43	8.06	8.91	8.58	7.65	7.74	8.82	7.59	8.21	8.48	8.78	8.33		

รายงานสถิติการกระทำความผิดจากระบบ GPS รถทุกประเภท กรุงเทพมหานคร

เดือน มีนาคม 2565

หน่วย : คัน

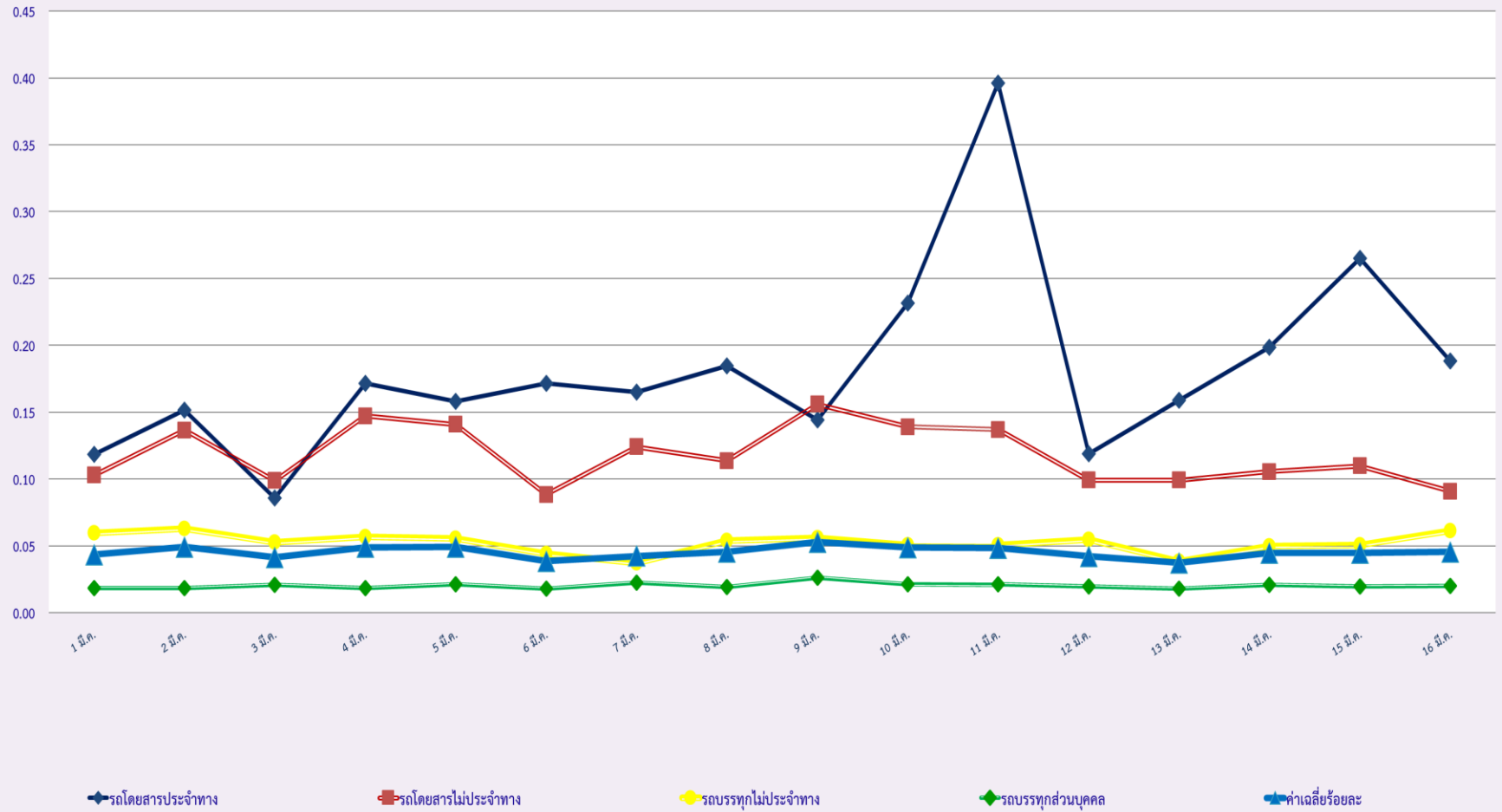
วันที่		1 มี.ค.	2 มี.ค.	3 มี.ค.	4 มี.ค.	5 มี.ค.	6 มี.ค.	7 มี.ค.	8 มี.ค.	9 มี.ค.	10 มี.ค.	11 มี.ค.	12 มี.ค.	13 มี.ค.	14 มี.ค.	15 มี.ค.	16 มี.ค.	ค่าเฉลี่ยจำนวนรถ ที่กระทำความผิด	
รถโดยสาร	ประจำทาง	ความเร็วเกิน	2	4	1	5	0	0	5	3	2	1	1	2	2	2	4	4	2
		ไม่แสดงตน	899	866	902	899	811	736	887	855	870	868	859	741	753	849	848	852	843
		ชั่วโมงการทำงานเกิน	739	685	604	784	646	525	745	774	763	428	235	371	332	433	346	354	548
	ไม่ประจำทาง	ความเร็วเกิน	5	4	2	7	9	2	4	3	4	6	3	2	3	3	2	1	4
		ไม่แสดงตน	568	604	549	619	462	310	582	584	584	597	611	445	327	597	577	593	538
		ชั่วโมงการทำงานเกิน	49	60	64	74	76	101	76	66	56	37	49	88	78	81	56	63	67
	ส่วนบุคคล	ความเร็วเกิน	2	2	2	2	3	1	4	1	1	2	0	2	0	1	1	1	2
		ไม่แสดงตน	2	5	4	5	2	2	2	5	2	6	3	5	2	3	4	4	4
		ชั่วโมงการทำงานเกิน	-	0	0	0	0	0	0	0	0	0	1	1	0	0	0	0	0
รถบรรทุก	ไม่ประจำทาง	ความเร็วเกิน	2	1	0	5	2	0	0	1	1	1	1	1	1	1	4	0	1
		ไม่แสดงตน	11,747	11,826	11,881	11,961	10,513	5,629	10,902	11,998	12,166	12,279	12,246	10,715	5,857	10,913	12,166	12,174	10,936
		ชั่วโมงการทำงานเกิน	3,409	3,339	3,267	3,447	3,325	2,469	2,883	3,370	3,184	2,895	3,090	3,447	2,437	2,938	3,192	3,453	3,134
	ส่วนบุคคล	ความเร็วเกิน	1	1	1	0	0	0	1	1	1	2	0	1	0	1	1	1	1
		ไม่แสดงตน	3,851	3,849	3,770	3,908	3,845	2,497	3,745	3,741	3,907	3,831	3,930	3,864	2,360	3,755	3,879	3,821	3,660
		ชั่วโมงการทำงานเกิน	1,028	933	912	1,067	1,100	891	940	1,015	912	794	831	1,115	941	991	923	895	956

รายงานสถิติความเร็วเกินของรถตู้โดยสารประจำทาง หมวด 2 (บขส.)

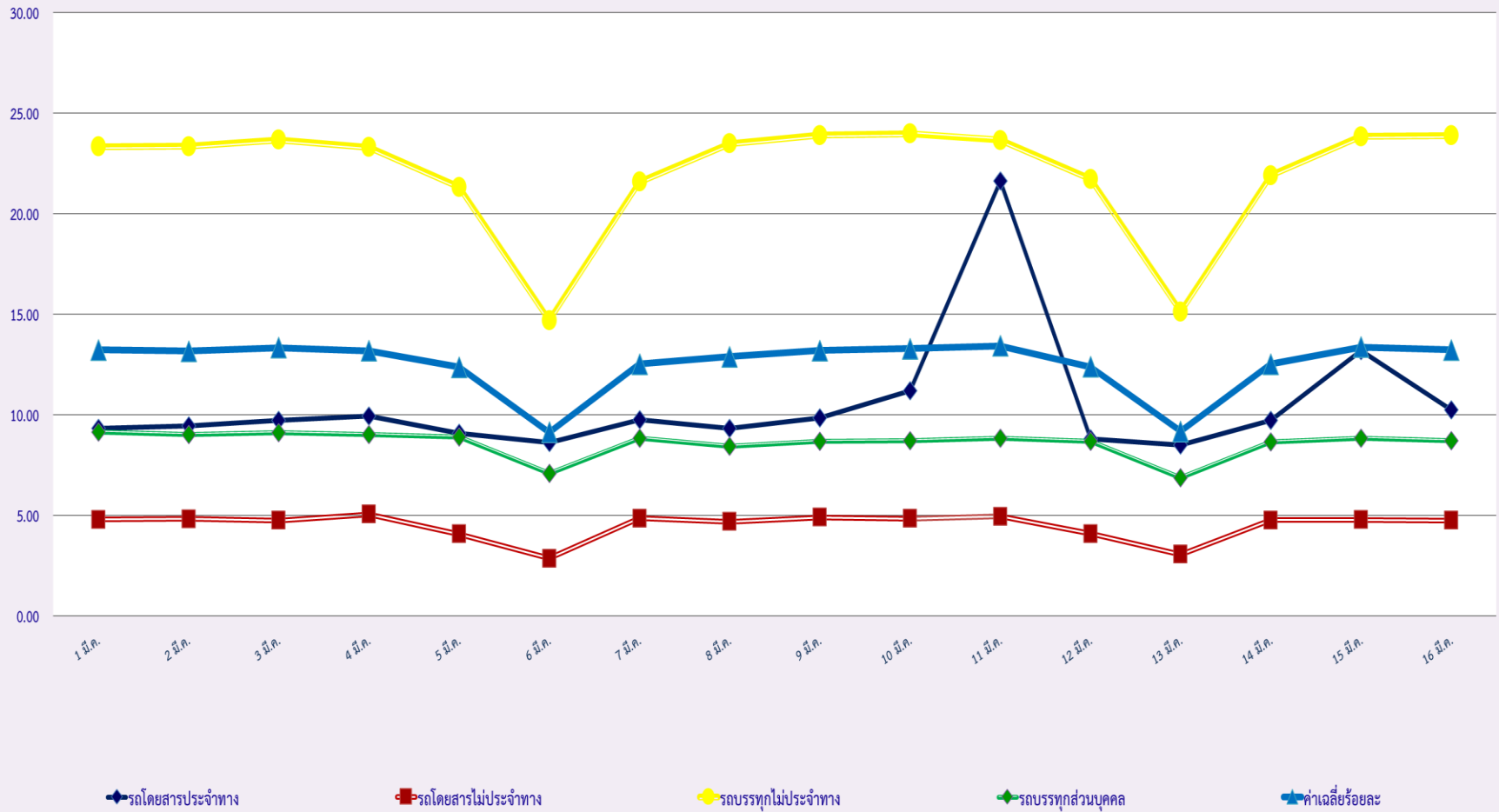
ประจำเดือน มีนาคม 2565

พื้นที่		วันที่															
		1 มี.ค.	2 มี.ค.	3 มี.ค.	4 มี.ค.	5 มี.ค.	6 มี.ค.	7 มี.ค.	8 มี.ค.	9 มี.ค.	10 มี.ค.	11 มี.ค.	12 มี.ค.	13 มี.ค.	14 มี.ค.	15 มี.ค.	16 มี.ค.
กรุงเทพมหานคร	จำนวน(คัน)	0	2	0	1	0	0	2	1	1	0	0	1	1	1	1	2
	ร้อยละ	0.00	0.08	0.00	0.04	0.00	0.00	0.08	0.04	0.04	0.00	0.00	0.05	0.04	0.05	0.06	0.10
ทั่วประเทศ	จำนวน(คัน)	7	11	6	10	10	8	12	11	10	11	1	13	14	15	11	14
	ร้อยละ	0.29	0.45	0.24	0.41	0.39	0.33	0.47	0.45	0.44	0.57	0.09	0.59	0.62	0.69	0.61	0.71

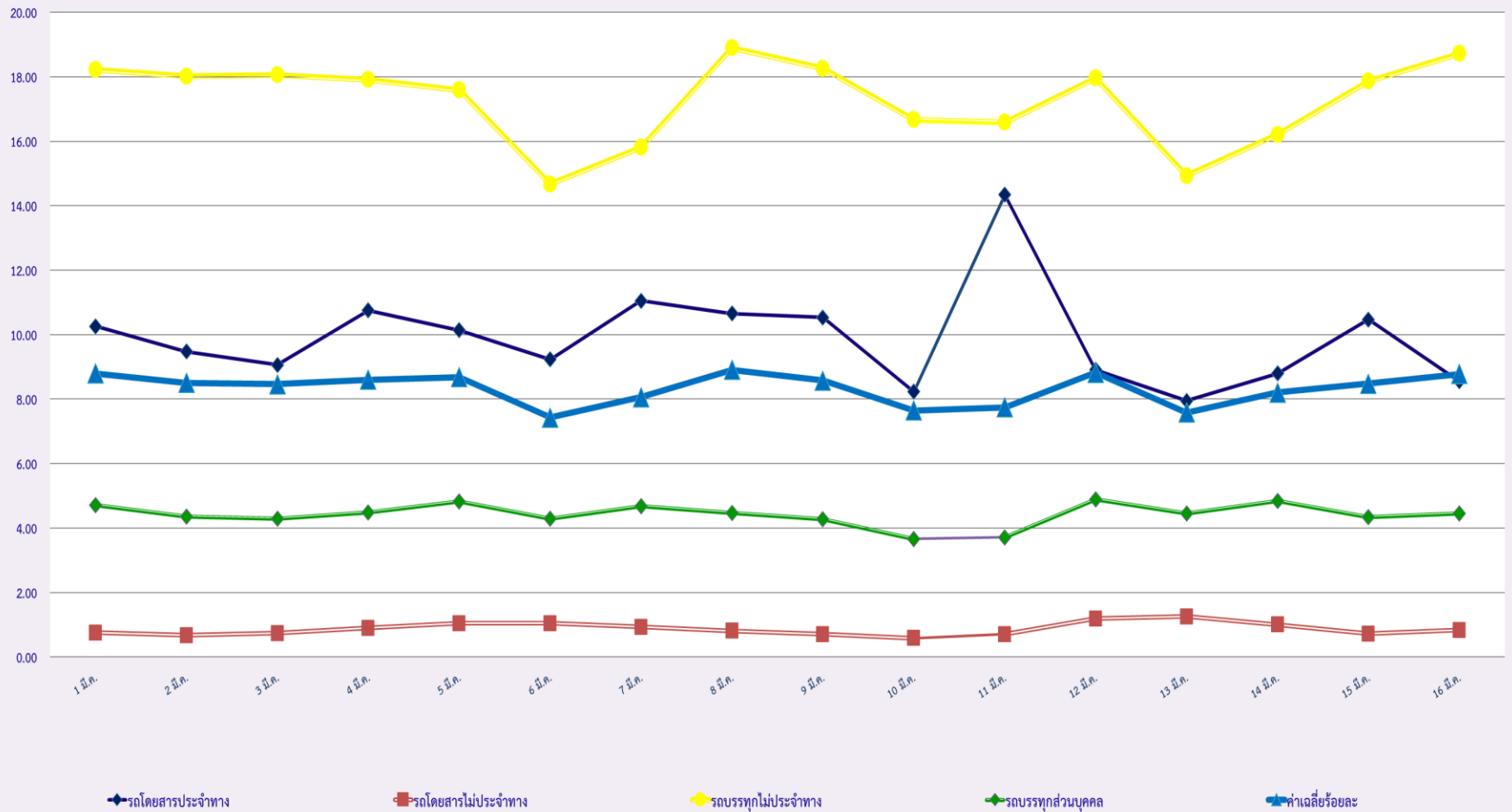
สถิติรถที่มีความเร็วเกินในรถแต่ละประเภท (ร้อยละ)



สถิติการไม่แสดงตนของพนักงานขับรถในรถแต่ละประเภท (ร้อยละ)



สถิติระยะเวลาการทำงานเกินของพนักงานขับรถในแต่ละประเภท (ร้อยละ)



สถิติรถตู้โดยสารประจำทาง หมวด 2(ขส.)ที่มีความเร็วเกิน (ร้อยละ) .

